

# DE QUOI AVEZ-VOUS ENVIE?

COMMENT ALLEZ-VOUS?

PLANNING PRÉVISIONNEL SOUS RÉSERVE DE MODIFICATIONS.  
SEULES LES INSCRIPTIONS CONFIRMÉES SONT EFFECTIVES.



**MARDI 02 : VISITE À  
L'ASINERIE D'ARZANO À 10H**

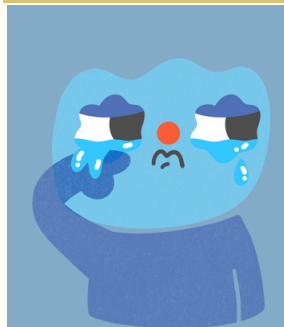


**JEUDI 04: ANIMO'SENS AVEC  
ISABELLE À 9H30 OU 10H30**



**MARDI 09 : EVEIL MUSICAL  
AVEC FRED GAUTER À 9H30  
OU 10H30**

**JEUDI 11: LUDOTHÈQUE ET  
LECTURES À 9H20 ET 10H20**



**MARDI 16: LÉGO MASTER À  
9H20 ET 10H40**

**JEUDI 18 : MATINÉE À  
L'HEURE ANGLAISE AVEC  
AMÉLIE À 9H20 ET 10H40**



**MARDI 23: MARACAS À 9H20  
ET 10H40**



**JEUDI 25 : LA PETITE  
FERME DANS LES JARDINS  
DES OCÉANIDES A PARTIR  
DE 10H**



**MARDI 30 : EN VÉLO SIMONE  
😊 À 9H20 OU 10H40**