



COMITÉ  
HISTORIQUE  
DE QUÉVEN

# L'affirmation progressive des femmes dans la société québécoise de 1919 à 1955



Le lavoir de Sac'h Quéven en 1939

# La Quévenoise et ses soumissions

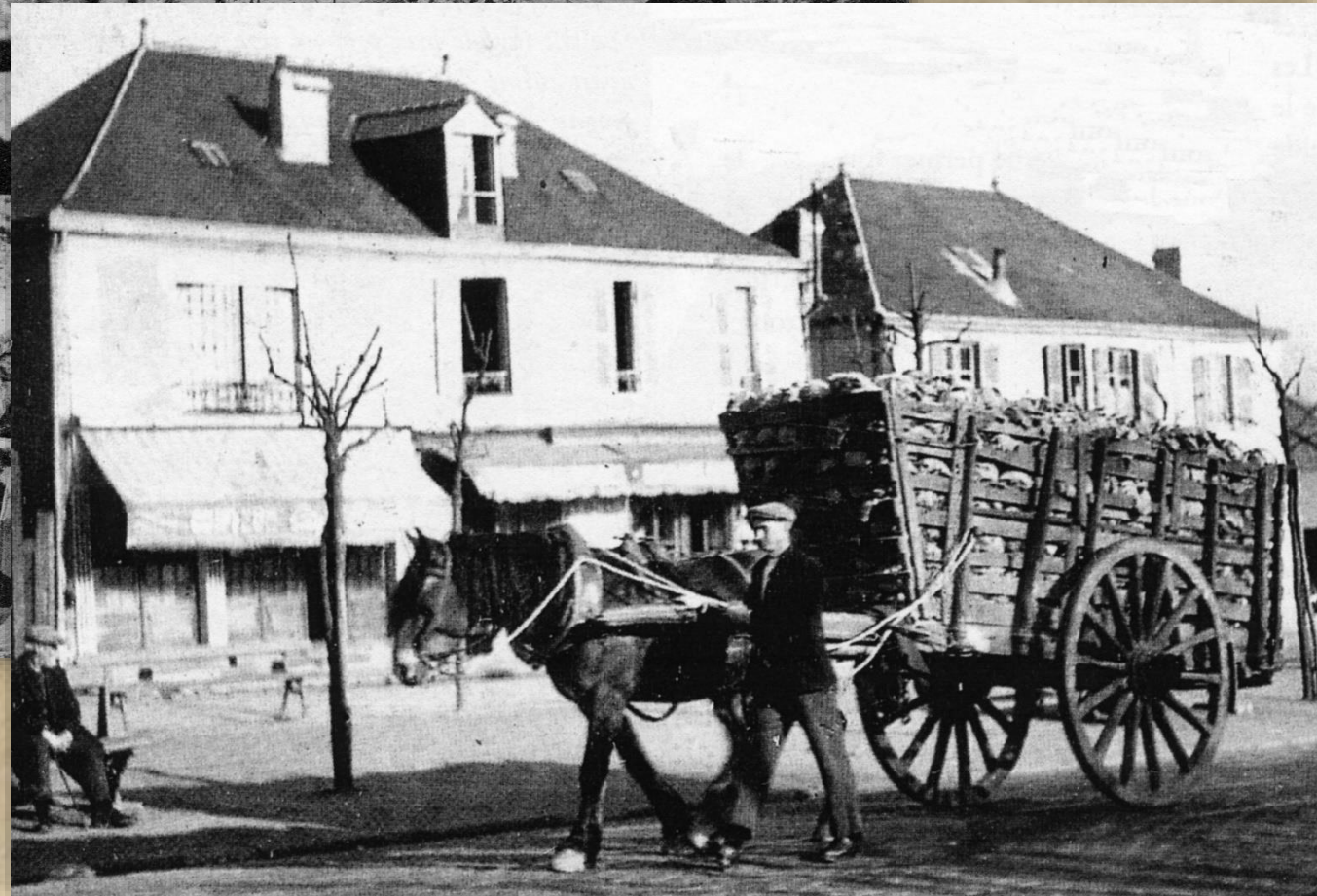
Chapelle de St Aubin - Pont-Scorff



La croix de mission près de l'église paroissiale

# La Quévenoise et ses soumissions

## Le pardon de Kergornet-Gestel



Transport de choux  
à Lorient

# Le cas particulier de Kerdual



Rassemblement au bon cidre avant-guerre

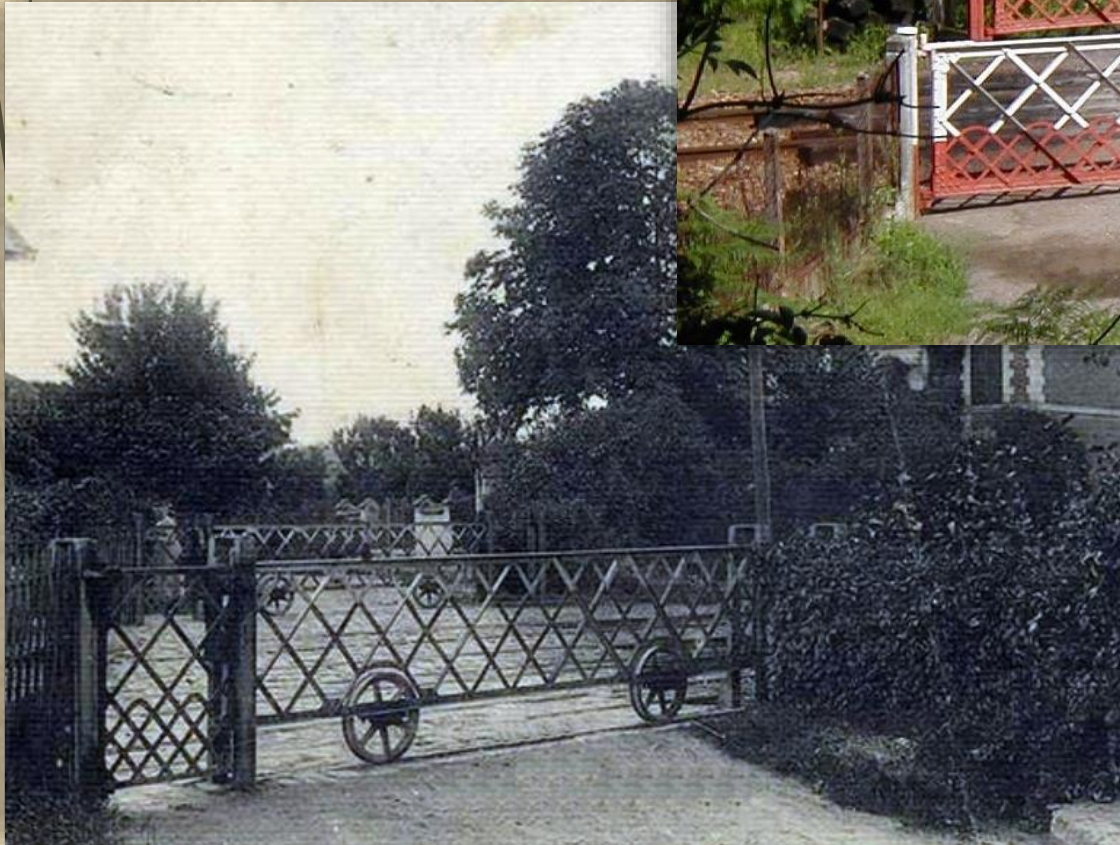
# Le cas particulier de Kerdual



Marie DAUPHIN et son mari

# Mme EVEN : garde-barrières

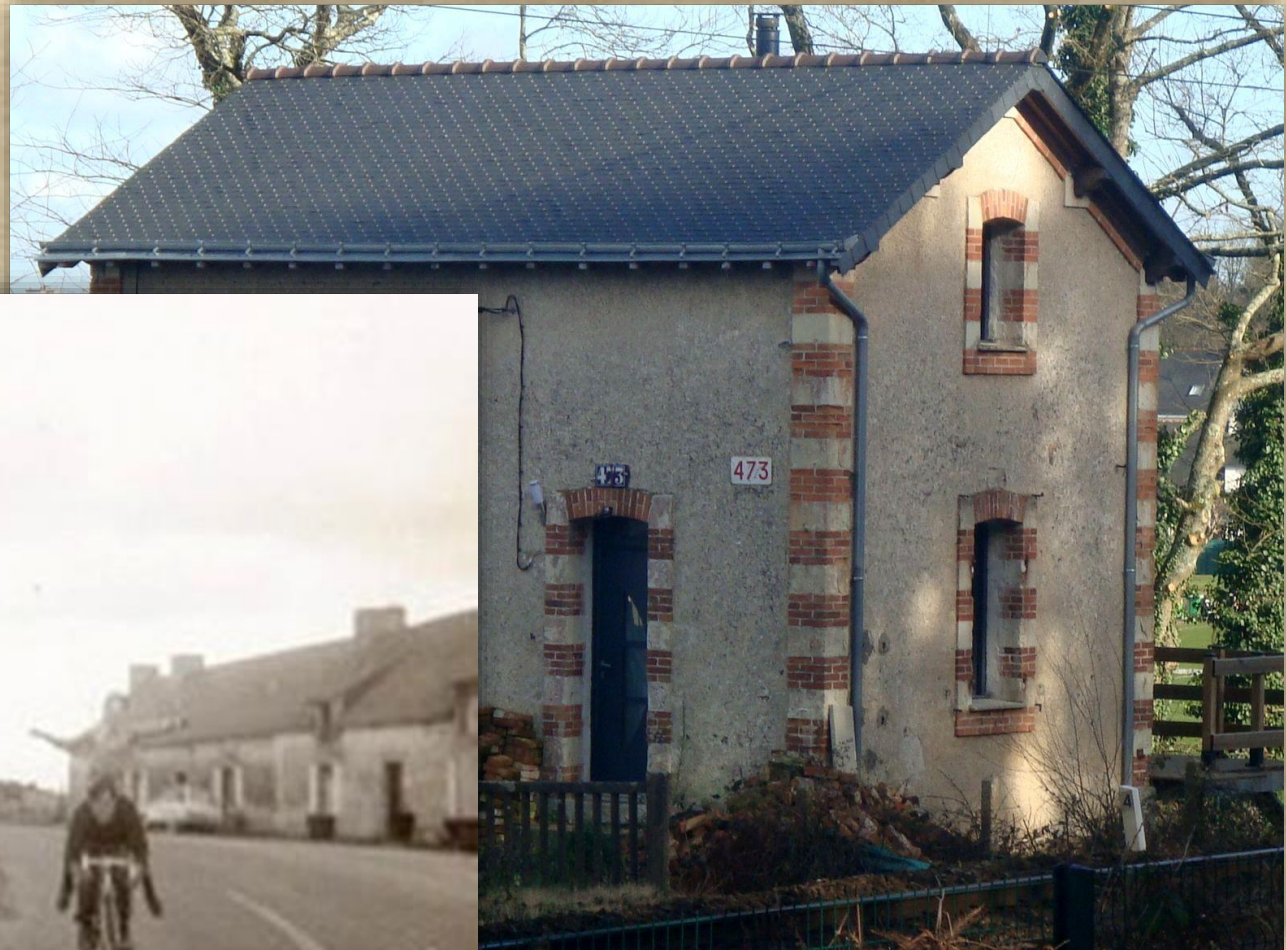
Barrière coulissante



Barrière pivotante

# Mme EVEN : garde-barrières

Maisonnette de garde-barrières



Passage à niveau de Kervellenec



# Maria Félicité Keryhuel : femme de commerçant



# Mme Anne-Marie LE MOING : 1<sup>ère</sup> femme élue à Quéven

19-4-1910  
5 — Quéven - Le Château

« Le château » LE  
MOING



Melle LE MOING



La maison du gardien



# De la création d'une école de filles ... à ... sœur Adeline

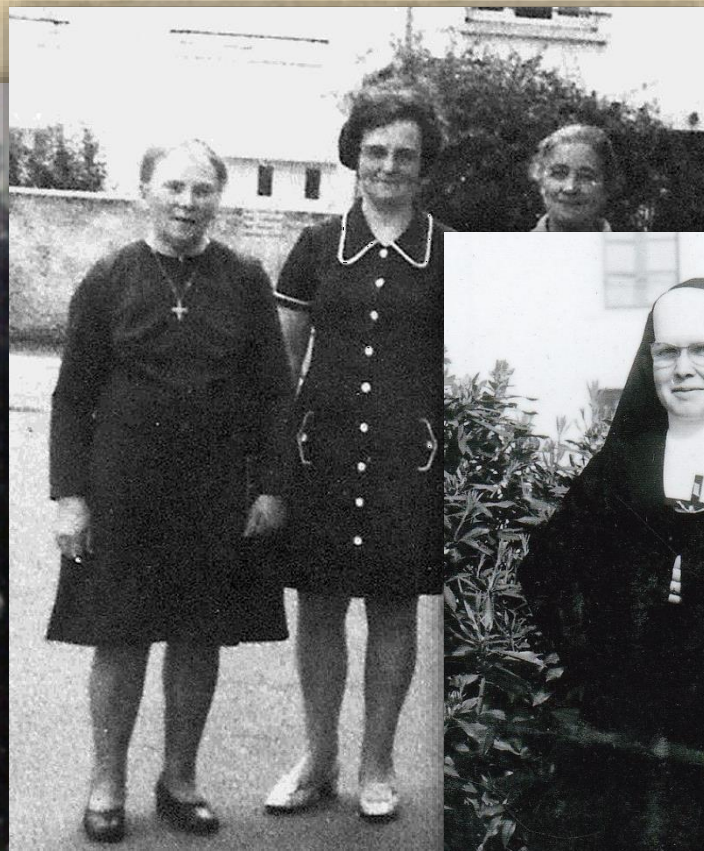


École St Joseph dans les années 1920

# Sœur Adeline figure marquante de l'école Saint-Joseph



Sœur Adeline (à droite)



Sœur Adeline (à gauche)



Sœur Marie-Joséphine Palabe - 1959

# Mme LE PORTZ, institutrice à St Joseph



Classe de Geneviève LE BAIL épouse LE PORTZ

# Simone QUILLERÉ : fille de résistant et résistante



La maison des six cheminées



Simone QUILLERÉ – (M<sup>me</sup> CHESNAIS)

# Armelle de la Motte de Broons de Vauvert épouse de Vitton



M<sup>me</sup> DE VITTON – Remise de médaille

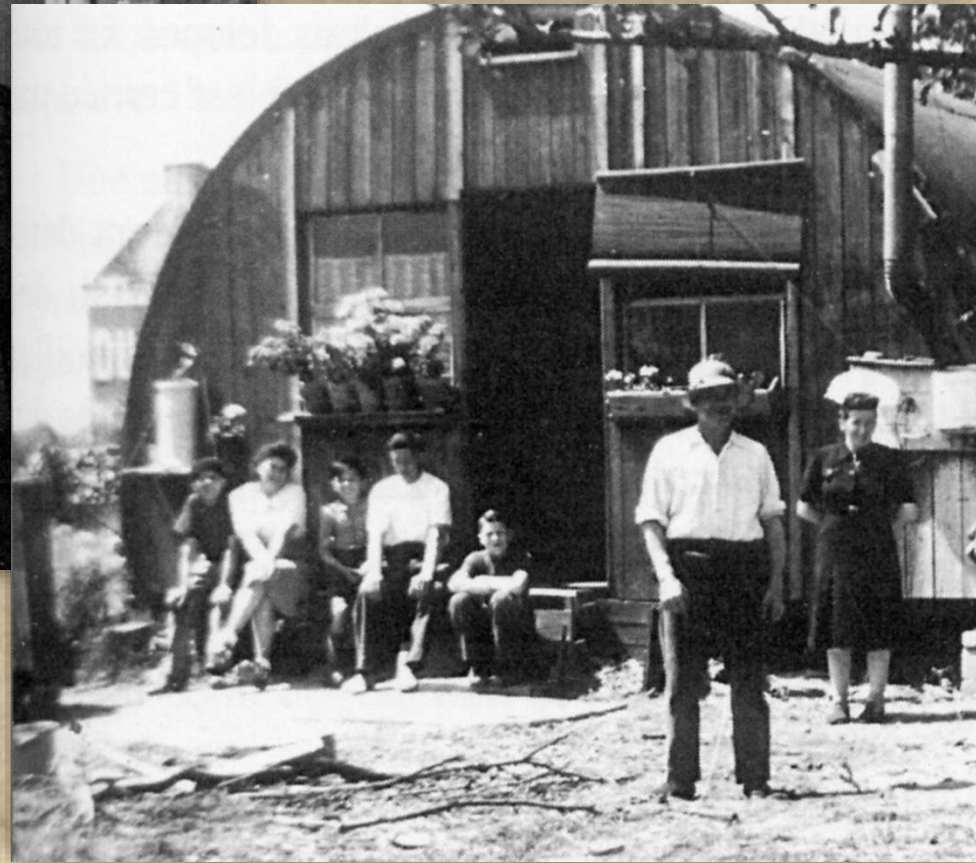


M<sup>me</sup> DE VITTON – Diplôme

# Marie-Louise PRIMAS épouse LE DISCOT



Famille Keryhuel et M<sup>me</sup> LE DISCOT



Famille Keryhuel devant leur abri



# Marie-Louise PRIMAS épouse LE DISCOT



Le train attaqué



# Les femmes dans le milieu médical

Mme KERBELLEC



# M<sup>me</sup> PENVEN, conseillère municipale à Quéven



Conseil municipal de Quéven élu en 1971

# Conclusion

