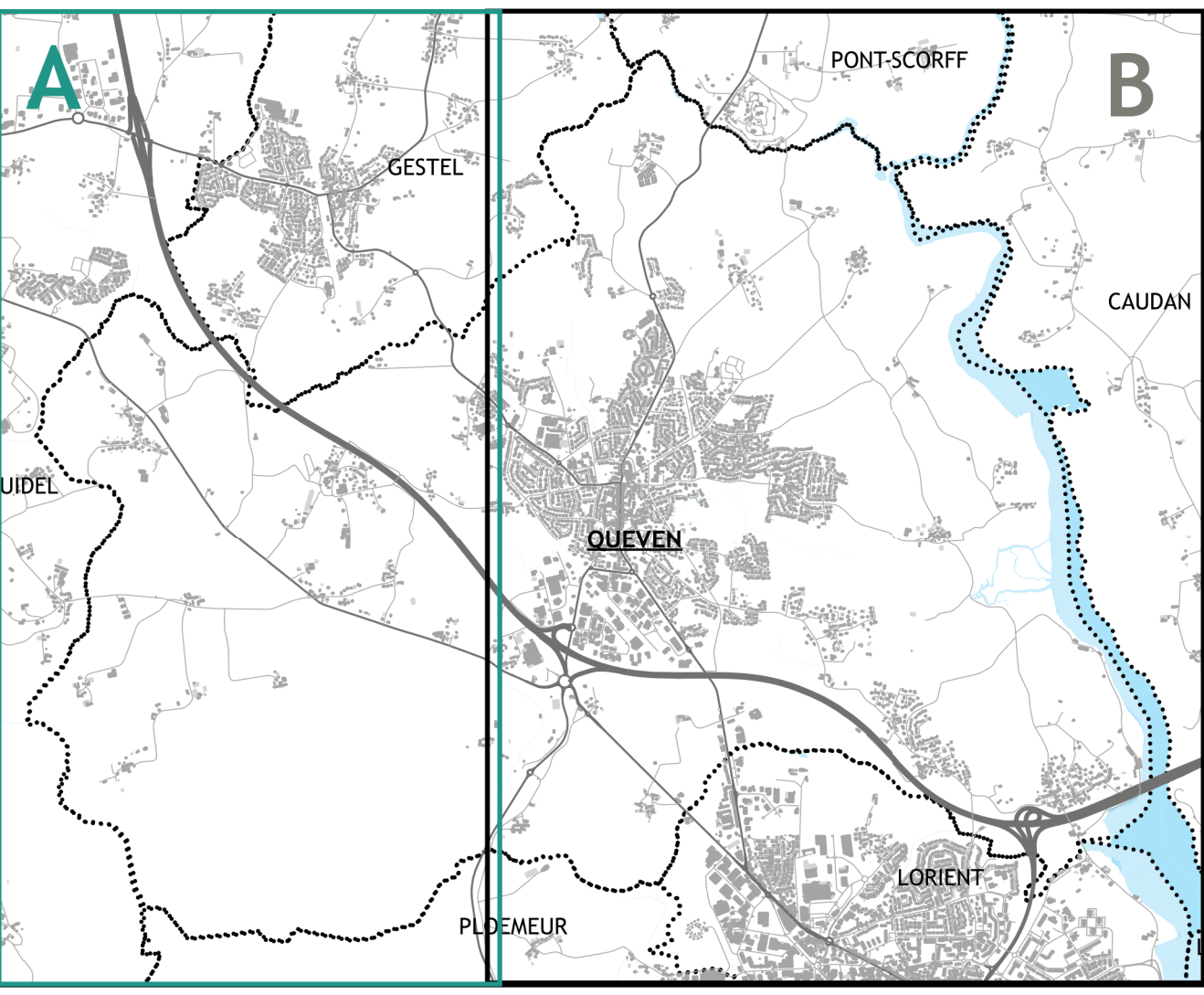


CLASSEMENT SONORE DES INFRASTRUCTURES DE
TRANSPORT TERRESTRE

PLAN A



ANNEXE GRAPHIQUE AU PLU N° 6

Echelle : 1/5 000

PROJET DE PLU ARRÊTÉ
Vu pour être annexé à la délibération du Conseil Municipal du
16/05/2019
Le Maire,
Marc BOUTRUCHE

Légende

- Périmètre de voisinage d'infrastructure de transport terrestre
- Voie de catégorie 1 - 300 m
- Voie de catégorie 3 - 100 m
- Voie de catégorie 4 - 30 m

