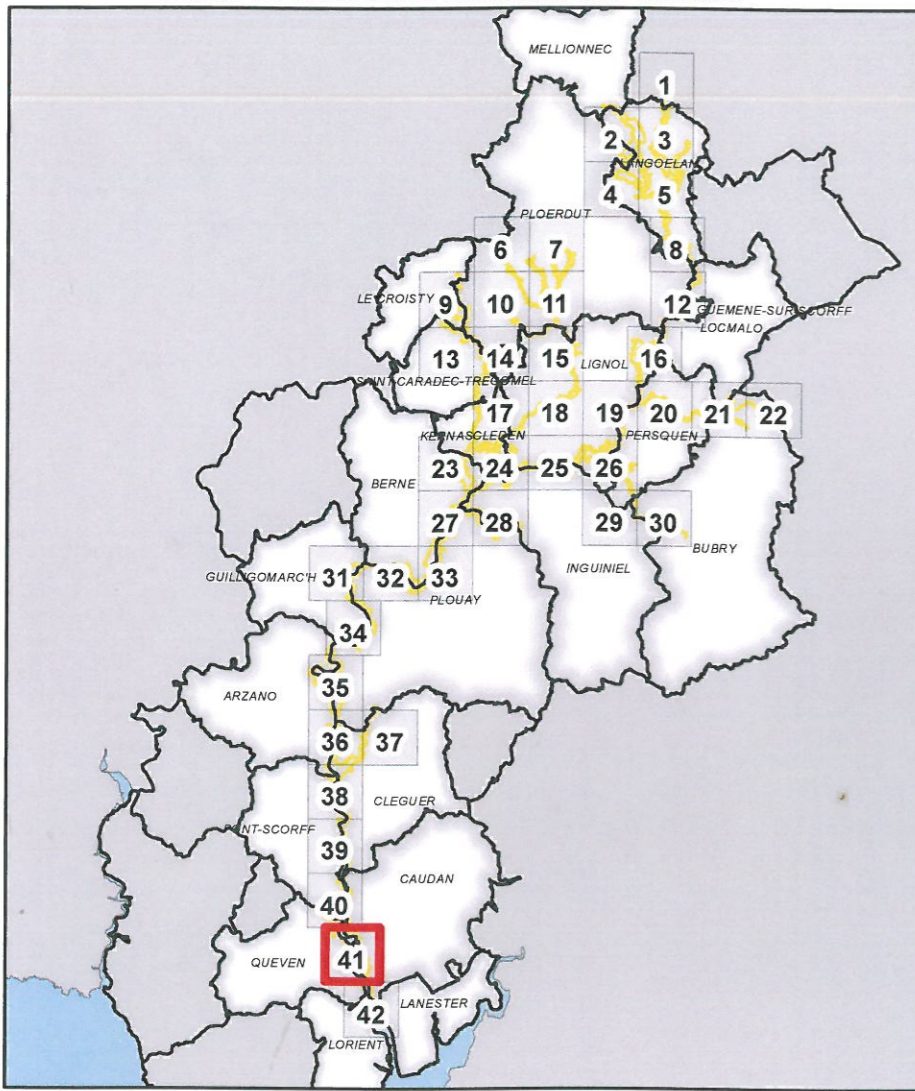


Projet de périmètre du site Natura 2000 - Planche 41



Légende

Périmètre modifié proposé

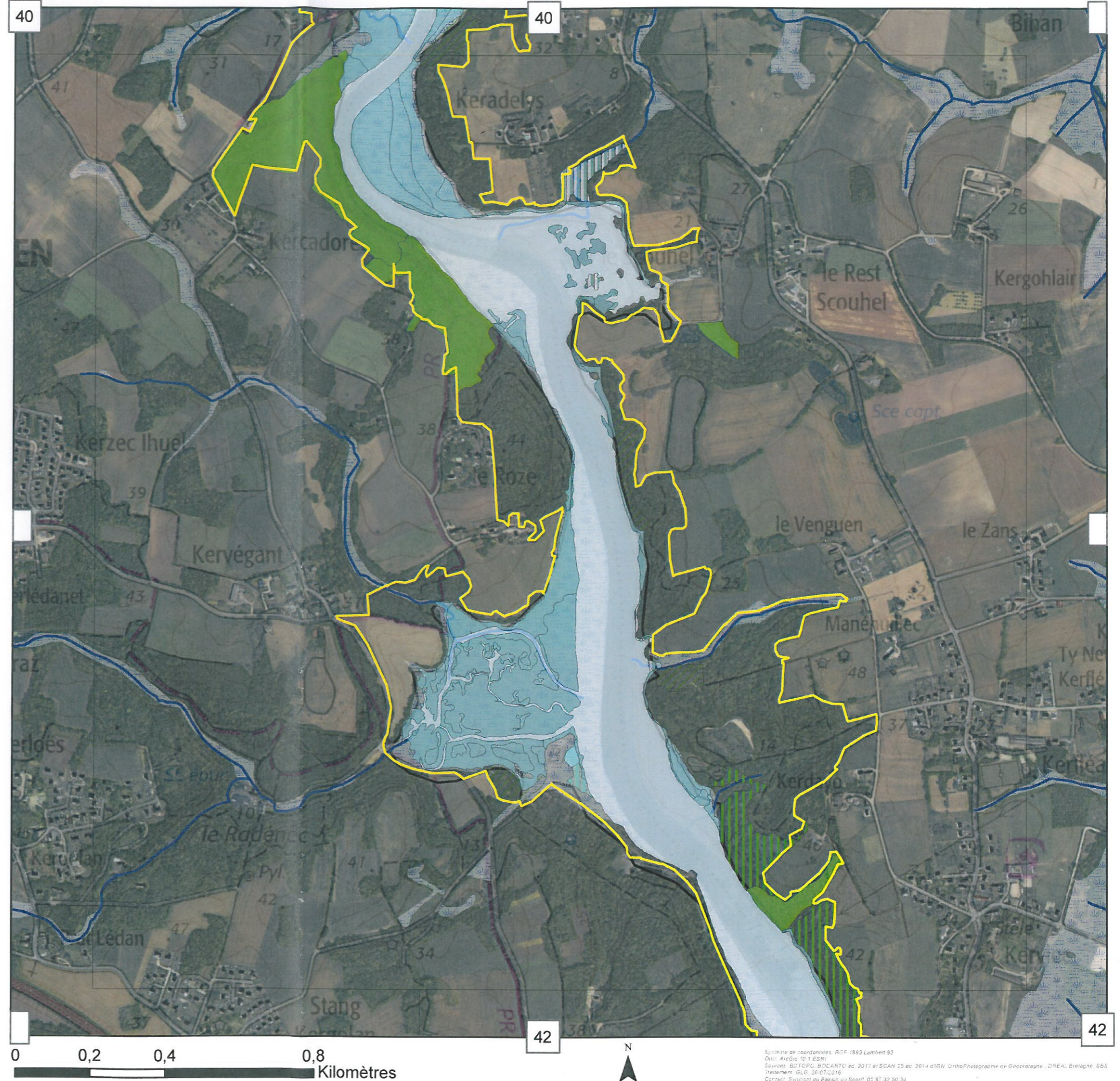
Habitats d'intérêt européen

- 1130 Estuaires
- 1310 Végétations annuelles pionnières à Salicornes
- 1310 x 1330 Mosaïque : Végétations annuelles pionnières à Salicornes et prés salés atlantiques
- 1330 Prés salés atlantiques
- 1330 p.p. Mosaïque : Prés salés atlantiques et groupements ne relevant pas de la directive habitats
- 9120 Hêtraie à if et houx
- 9120 p.p. Mosaïque : Hêtraie à if et houx et groupements ne relevant pas de la directive habitats
- 9120 habitat potentiel : Hêtraie à if et houx

Réseau hydrographique

Zones humides

Limites communales



Système de coordonnées : RGF 1993 Lambert 93
 Date : Août 10 (ESR)
 Sources : BDPTG, BD CARTO ed. 2010 et SCAN 20 et 2014 et IGN, Orthophotogramme de Geobretagne, DREAL Bretagne, S&S
 Traitement : GLG 26/07/2016
 Contact : Synchro du Bassin du Scorff, 02 97 32 50 34