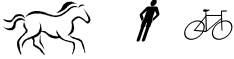


Inscrit PDIPR  
Label FFRP



10,4 km  
Balisage jaune



Continuité



Turner à gauche Turner à droite  
Changements de direction



Mauvaise direction

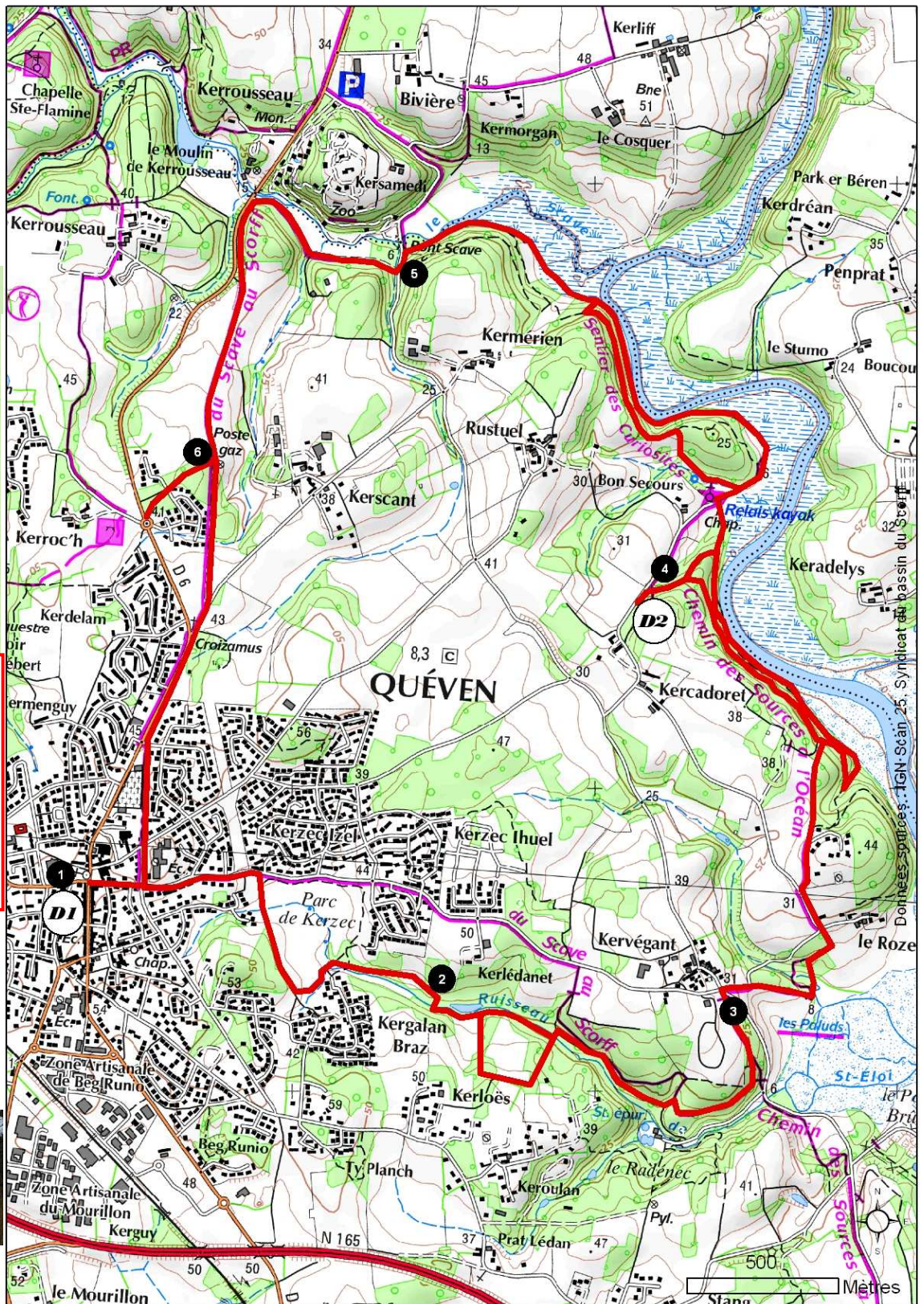
Les sentiers sont aménagés sur domaines public et privé. Respectons la nature et les aménagements, les propriétés privées (clôtures...) et les activités agricoles (animaux...).



Le « Pont Brûlé »



L'estuaire du Scorff en hiver



Edition novembre 2012

Crédit photo Syndicat du Scorff / J.-L. Le Moigne

## Départs :

- D1** Parking des Arcs centre de Quéven
- D2** Chapelle Notre-Dame de Bon Secours, fléché au centre de Quéven, direction Kervégant

## Sentier des Sources à l'Océan

Portion entre le Pont Scave et Kervégant  
Balisage bleu clair 5 km

## Pas à Pas :

- ① Bourg de Quéven
- ② Sortie Parc de Kerzec
- ③ Kervégant
- ④ Bon Secours
- ⑤ Pont Scave
- ⑥ Jonction Circuit du Golf



## A découvrir en chemin

Tout en parcourant la campagne quévenoise, vous découvrirez le parc de Kerzec et, entre eau douce et eau salée, les rives sauvages du Scorff et du Scave, vous offrant tour à tour ses chemins à travers bois, le long des ruisseaux, des prés salés et des roselières. Le **Sentier de curiosité de l'estuaire** vous initiera aux particularités de son patrimoine naturel sous influence des marées, ses plantes halophiles, ses oiseaux, l'histoire de son relief...

Vous verrez aussi, outre l'ancienne voie de chemin de fer, son patrimoine historique marqué par les bombardements de la guerre 1939-1945, le pont brûlé et les anciennes poudrières du Mentec, la chapelle de Notre Dame de Bon Secours, ancien lieu de pèlerinage des marins de la rade de Lorient, l'église Saint-Pierre Saint-Paul, conservant notamment les statues de la chapelle de la Trinité, elle aussi détruite durant la guerre.



Roselière du Scave



Les prés salés à marée haute

## Pas à pas

### D1

➊ Au parking des Arcs, montez à gauche la rue de la Gare et prenez à droite la rue Anatole France, puis à gauche la rue Louis Kermabon jusqu'à l'entrée du parc de Kerzec sur votre droite. Dans le parc, bifurquez à droite, puis à gauche à l'espace jeux. Empruntez le platelage et poursuivez le long du ruisseau situé à votre droite jusqu'au grillage.

➋ Traversez le ruisseau et tournez à gauche. Longez une parcelle, puis prenez à gauche pour les piétons, à droite pour les VTT pour aboutir dans les deux cas à une passerelle. Après l'avoir traversée, prenez à gauche, puis à droite et suivez le balisage dans le bois (tourner deux fois à gauche) qui vous conduira à Kervégant.

➌ Au carrefour de Kervégant, prenez à votre droite en direction du Roze. Au virage, empruntez tout droit un chemin qui descend vers les paluds, traverse un ruisseau et remonte vers le

Roze. Continuez tout droit et rejoignez la cité du Roze à droite. Prenez le chemin à gauche du parking et longez un champ pour atteindre le bois. A l'intersection, vous pouvez rejoindre à droite la chapelle de Bon Secours par le chemin du bas le long du Scorff (déconseillé chevaux et VTT) ou à gauche par le chemin du haut qui conduit au parking du D2.

### D2

Pour ceux partant du D2, prenez le chemin forestier, rejoignez le circuit en bifurquant à gauche. Pour les autres, prenez à droite.

➍ Descendez vers le Scorff et rejoignez par la prairie la chapelle et le Sentier de Curiosité de l'estuaire. Vous pouvez continuer tout droit le long des prés salés et du Scorff (déconseillé chevaux et VTT) ou bifurquer à gauche après la chapelle le long du ruisseau pour suivre le chemin du haut surplom-

bant puis rejoignant le Scorff. A la confluence du Scorff et du Scave, traversez tout droit la prairie et rejoignez le chemin qui aboutit à la route en longeant le Scave.

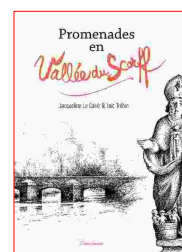
➎ Au pont, bifurquez prudemment à gauche puis à droite sur le chemin qui suit le Scave et le Zoo. A l'ancien pont de chemin de fer, montez à gauche sans emprunter la passerelle. Continuez en direction de Quéven sur l'ancienne voie de chemin de fer aménagée en voie verte. A la cité, face au poste de gaz, vous pouvez prolonger la balade à droite en direction du circuit du Golf ➏ avant de revenir à votre point de départ (5,2 km+0,8 km de jonction). Sinon, poursuivez sur la voie verte jusqu'à l'ancienne gare de Quéven et retrouvez à droite le parking des Arcs.

**Fiches complémentaires :**  
**Le sentier de Curiosité de l'Estuaire, le Circuit du Golf**

## Pour tout renseignement

Office de Tourisme de Pont-Scorff rue de Lorient 56620 Pont-Scorff  
02.97.84.78.00 [pontscorff@lorient-tourisme.fr](mailto:pontscorff@lorient-tourisme.fr) [www.lorient-tourisme.fr](http://www.lorient-tourisme.fr)

Maison du Scorff 2 rue du Palud Bas-Pont-Scorff 56620 Cléguer  
02.97.32.50.79 [maison.scorff@syndicat-scorff.fr](mailto:maison.scorff@syndicat-scorff.fr) [www.syndicat-scorff.fr](http://www.syndicat-scorff.fr)



Pour en savoir plus sur le patrimoine historique de la Vallée, achetez le livre « Promenade en Vallée du Scorff » dans les offices de tourisme au prix de 10,50 €